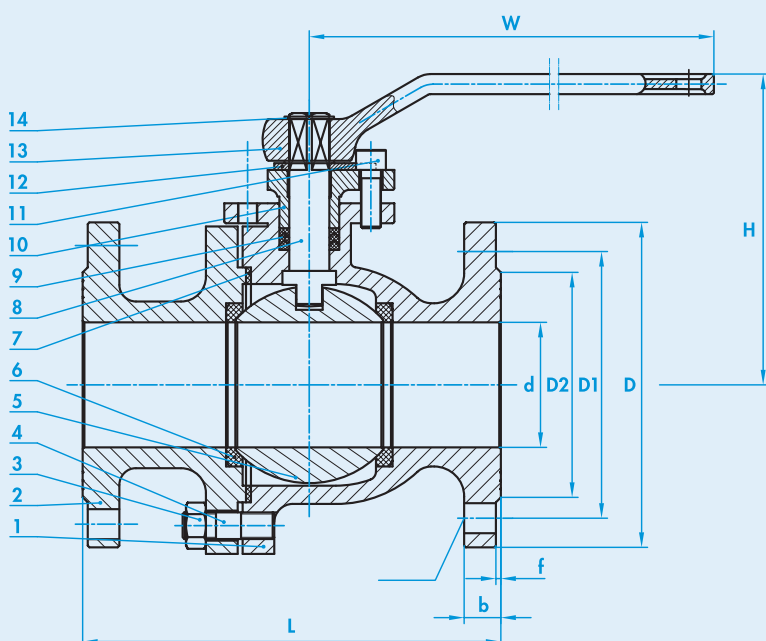


ACDRA Q41

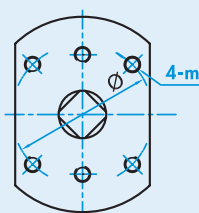
VÁLVULA DE BOLA 2 VÍAS GG25/316 BRIDAS PN 16



- VÁLVULAS DE BOLA CUERPO PARTIDO SPLIT BODY, PASO TOTAL
- MATERIAL **GG25**
- DISEÑO **ANSI 16.34** ANTI FUEGO
- ACCIONAMIENTO POR PALANCA
- PLATAFORMA **ISO 5221** PARA MONTAJE DE ACTUADOR NEUMÁTICO
- CUELLO EXTENDIDO EJE VÁLVULA PARA MAYOR COMODIDAD EN MONTAJE
- EJE ANTIESTÁTICO Y NO EYECTABLE
- PASO TOTAL, BRIDAS **DIN 2533 PN 16, DIN 3202 F4**
- MARCADA CE, CERTIFICADO **EN 10204:2004-3.1**
- PRESIÓN TRABAJO PN 16



DESCRIPCIÓN	MATERIAL
1 Cuerpo	GG25
2 Extremo	GG25
3 Tuerca	Acero carbono
4 Tornillos	Acero carbono
5 Bola	Inox 304
6 Asientos	PTFE
7 Anillo	PTFE
8 Eje	Inox 410
9 Empaquetadura eje	PTFE
10 Anillo	GG25
11 Tornillos	Acero carbono
12 Tope	Acero carbono
13 Palanca	Hierro dúctil
14 CISRCLIP	Acero carbono



DN	d	L	D	D1	D2	b	n-d	f	H	W	Ø	4-m
15	15	115	95	65	45	14	4-Ø14	2	78	130	42	M5
20	20	120	105	75	58	16	4-Ø14	2	113	160	42	M5
25	25	125	115	85	68	16	4-Ø14	2	107	160	42	M5
32	32	130	140	100	78	18	4-Ø19	2	113	160	50	M6
40	40	140	150	110	88	18	4-Ø19	3	130	250	50	M6
50	50	150	165	125	102	20	4-Ø19	3	146	250	70	M8
65	65	170	185	145	122	20	4-Ø19	3	176	350	102	M10
80	80	180	200	160	138	22	8-Ø19	3	222	350	102	M10
100	100	190	220	180	158	24	8-Ø19	3	300	400	102	M10
125	125	325	250	210	188	26	8-Ø19	3	325	600	125	M12
150	150	350	285	240	212	26	8-Ø23	3	350	600	140	M16
200	200	400	340	295	268	30	12-Ø23	3	310	600	165	Ø20
250	250	450	405	355	320	32	12-Ø28	3	-	-	165	Ø20